



Fundación  
**Barco**



Fundación  
Barco

**2do** Foro de Educación  
Fundación Barco

**ALFREDO M. REYES ROJAS**

Arquitecto-Director ejecutivo CPNAA

## NÚMERO DE COLEGIOS POR DEPARTAMENTO EN EL LISTADO



Fuentes: Sapiens / Gráficos: LR-ER

## MEJORES DEL PAÍS POR DEPARTAMENTO

Fuente: Sapiens / Gráfico: LR-ER

Departamento	Puesto	Cambio	Colegio	Calendario	Ciudad
ANTIOQUIA	43	↓	Colegio Leonardo Da Vinci	B	Envigado
	58	↓	Colegio Montessori	A	Medellin Nuevo
	86	↓	Colegio San Ignacio de Loyola	A	Medellin
ATLÁNTICO	14	↓	Nuevo Colegio del Prado	A	Barranquilla
	17	↓	Colegio Boston Internacional	A	Barranquilla
	44	↓	Instituto Experimental del Atlántico José Celestino Mutis	A	Barranquilla
BOGOTÁ	2	↓	Liceo Campo David	A	Bogotá
	5	↓	Colegio Colombo Americano CAS	A	Bogotá
	6	↓	Gimnasio Colombo Británico - Bilingüe Internacional	A	Bogotá
BOLÍVAR	11	↓	Aspaen Gimnasio Cartagena	B	Cartagena
	53	↓	Gimnasio Mompiano	A	Cartagena
	59	↓	Colegio Británico de Cartagena	B	Cartagena
BOYACÁ	47	↓	Colegio los Ángeles	A	Tunja
	105	↓	Gimnasio Villa Fontana	A	Tunja
	122	↓	Colegio Andino de Tunja	A	Tunja
CALDAS	83	↓	Aspaen Gimnasio Horizontes	B	Villamaría
	172	↓	Colegio San Luis Gonzaga	B	Manizales
	183	↓	Colegio Granadino	B	Villamaría
CASANARE	52	↓	Colegio San Mateo Apóstol	A	Yopal
	99	↓	Liceo Moderno Celestín Freinet Casanare	A	Yopal
	125	↓	Colegio Alianza Pedagógica	A	Yopal
CAUCA	55	↓	Colegio Gimnasio Calibío	B	Popayán
CESAR	146	↓	Colegio Fundación Bilingüe de Valledupar	B	Valledupar
	173	↓	Colegio Internacional la Sierra	B	Valledupar
CÓRDOBA	174	↓	Colegio Británico de Montería	B	Montería
CUNDINAMARCA	13	↓	Gimnasio el Hortanar - Bilingüe Internacional	A	Chía
	24	↓	Colegio Campalegre	B	Sopó
	28	↓	Colegio José Max León	B	Cota
HUILA	31	↓	Aspaen Gimnasio Yumaré	A	Neiva
	48	↓	Colegio Anglocanadiense de Neiva	A	Neiva
	49	↓	Columbus American School	A	Rivera
MAGDALENA	150	↓	Colegio Bilingüe Santa Marta	B	Santa Marta
META	35	↓	Ciudad Educadora Espíritu Santo	A	Villavicencio
	95	↓	Nuevo Gimnasio School	A	Villavicencio
	113v	↓	Colegio Neil Armstrong	A	Villavicencio
NORTE DE SANTANDER	22	↓	I.E. Cambridge School	B	Pamplona
	41	↓	Colegio Calasanz	A	Cúcuta
	106	↓	Colegio Santo Ángel de la Guarda	B	Cúcuta
QUINDÍO	96	↓	Gimnasio Contemporáneo	A	Armenia
	107	↓	Franciscano San Luis Rey	A	Armenia
	114	↓	Gimnasio Inglés	B	Salento
RISARALDA	97	↓	Liceo Inglés	B	Pereira
	115	↓	Colegio Liceo Campestre de Pereira	B	Pereira
	147	↓	Liceo Francés de Pereira	B	Pereira
SANTANDER	1	↓	Colegio Nuevo Cambridge	B	Floridablanca
	4	↓	Colegio la Quinta del Puente	B	Floridablanca
	12	↓	Aspaen Gimnasio Cantillana	A	Piedecuesta
NARIÑO	116	↓	Liceo de la Universidad de Nariño	A	Pasto
TOLIMA	36	↓	Colegio Inglés	A	Ibagué/Nuevo
	50	↓	Colegio San Bonifacio de las Lanzas	A	Ibagué
LA GUAJIRA	136	↓	Colegio Albania	B	Albania
VALLE	3	↓	Colegio Bilingüe Diana Ose	B	Calli
	23	↓	Colegio Philadelphia Internacional	B	Calli
	33	↓	Colegio Freinet	B	Calli









Alejandro Arango

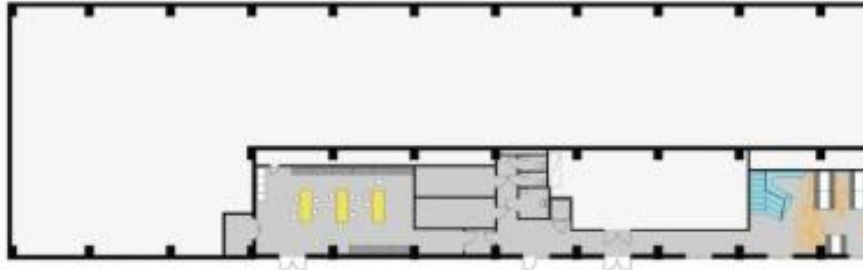












cortesía de Rosan Bosch Studio *Los planos del primer y segundo  
Telefonplan*



Cortesía de Studio Gang *Una interpretación de la Academy for Global  
Citizenship*





cortesía de Studio Gang *La Academia para la Ciudadanía Global*

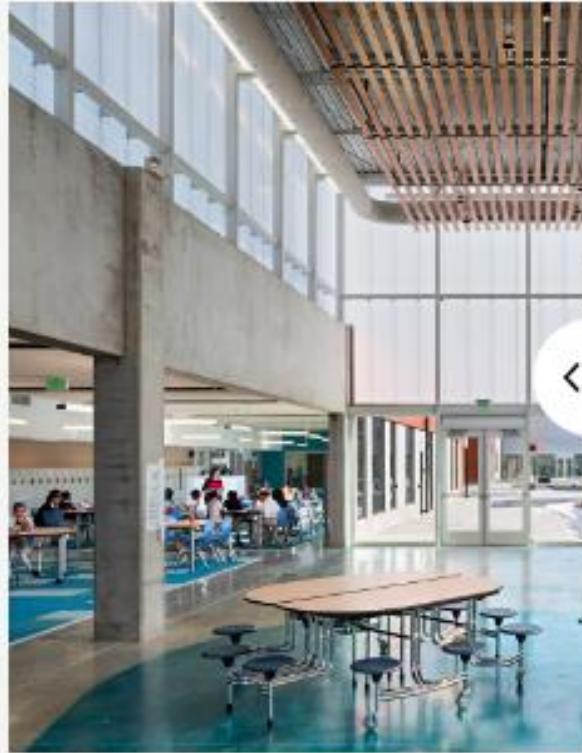


to: Fuji Koji

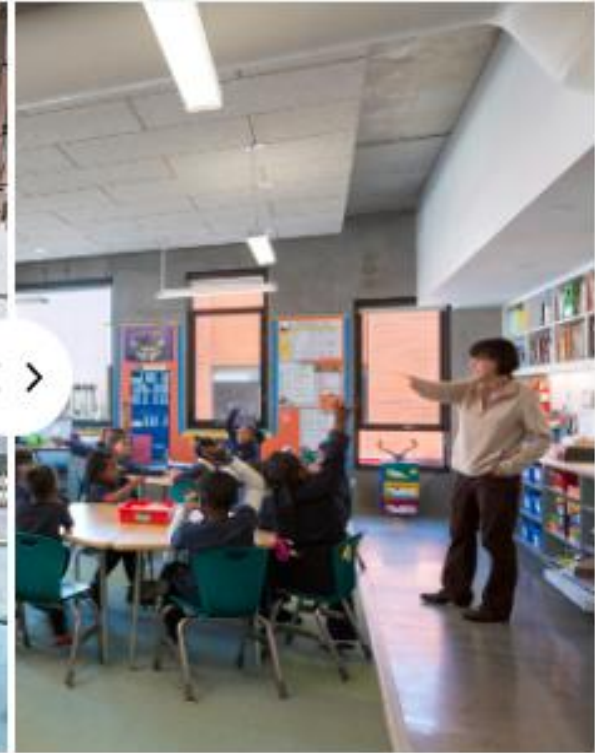




*AltSchool Union Square*



*Escuela Henderson-Hopkins*





Centro Infantil El Chaparral. Alejandro Muñoz Miranda. Albolote, Granada

Foto: Javier Callejas







